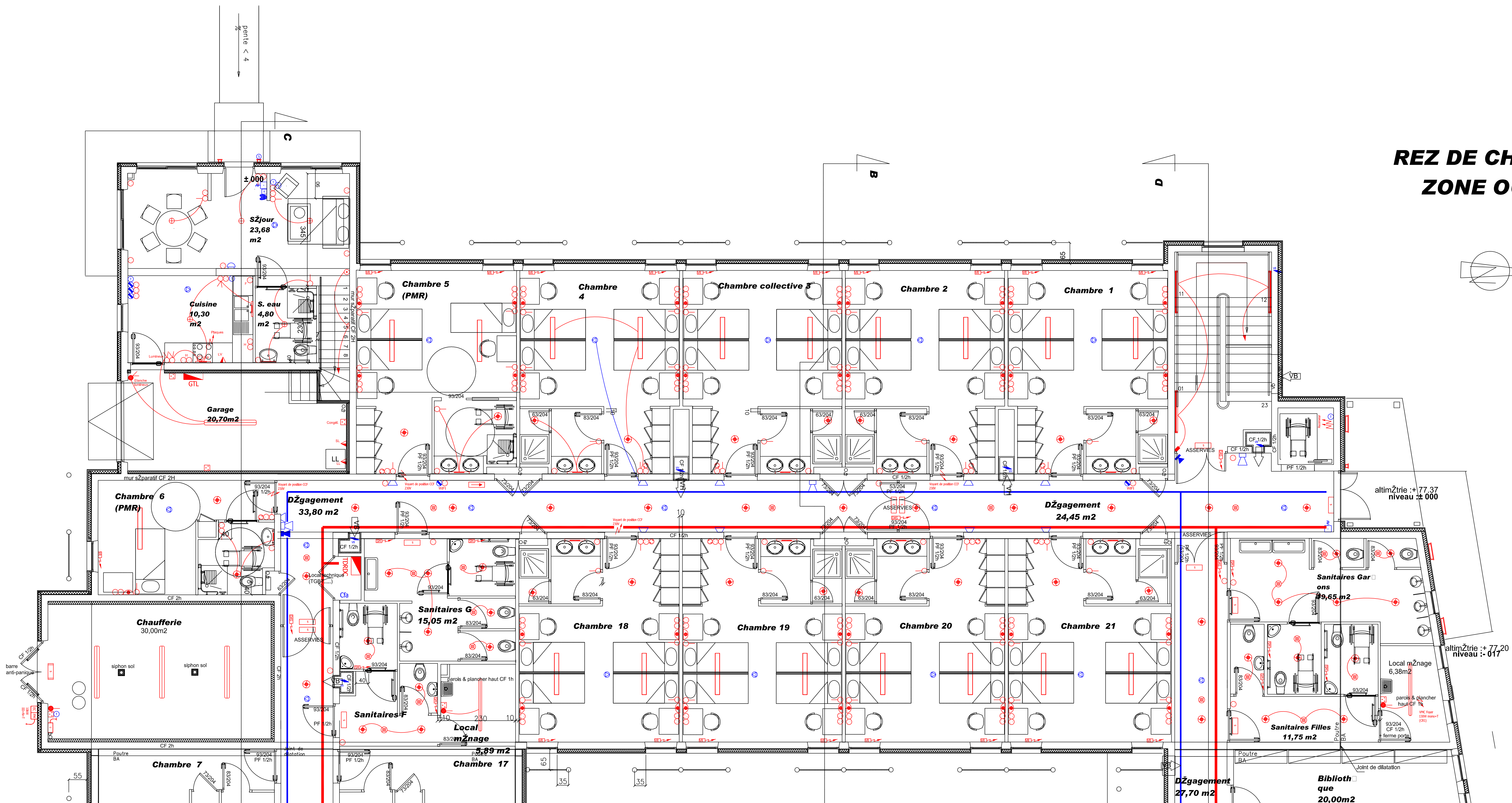
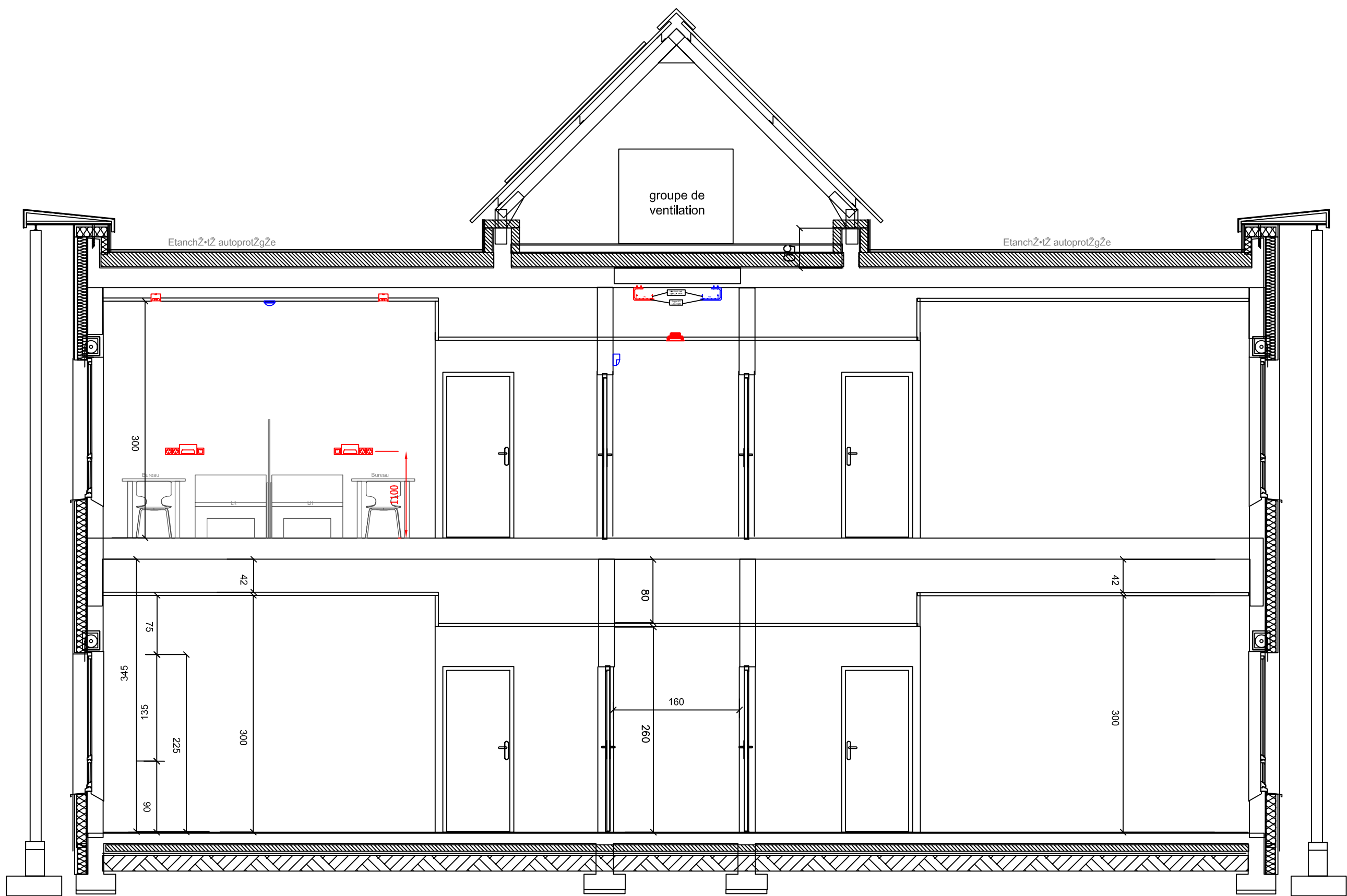


REZ DE CHAUSSEE
ZONE OUEST

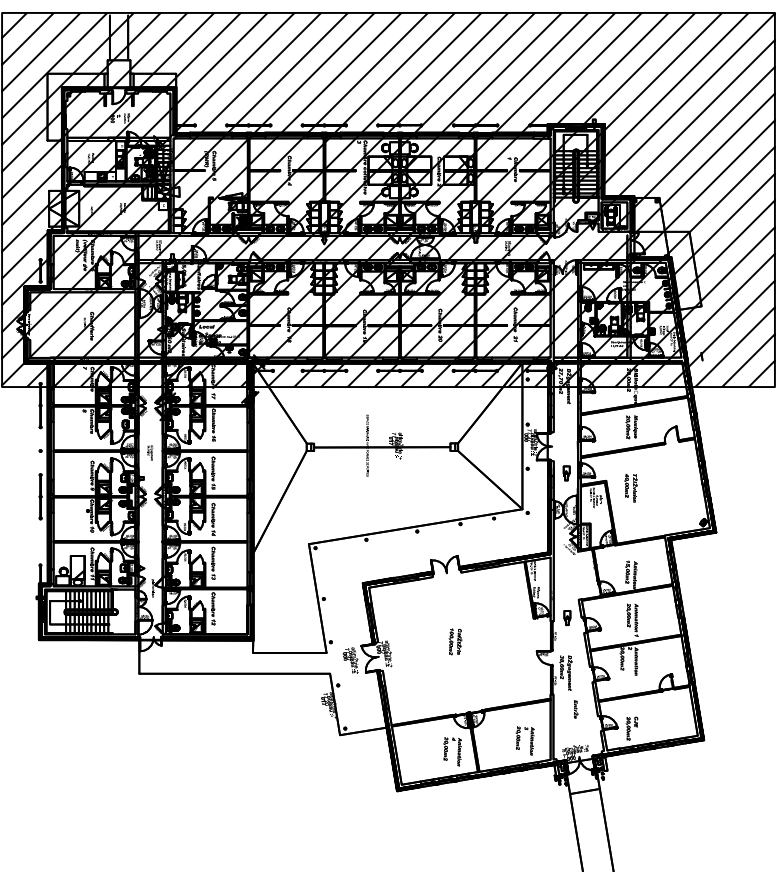


- Appareil de 10 avec interrupteur, 18W
- Structure encastrée décorative, 2x54W
- Simple allumage
- Prise 10/16A
- Détecteur de fumée
- Indicateur d'alarme



COUPE SUR CHAMBRES COLLECTIVES

LEGENDE ELECTRICITE	
	Commande volet roulant
	Prise 10/16A
	Prise 10/16A 2-3 phases
	Prise sur circuit spécialisé
	Prise 32A pour Four
	Alimentation spéciale
	Clapet coupe feu
	Ventilation basse
	Ventilation haute
	Prise TV
	Système de Sécurité Inondée
	Détecteur de fumée (optique)
	Indicateur d'alarme
	Détecteur manuel
	Système Inondée
	Report Inondée
	Interphone
	Bouton poussoir sonnette
	Carillon 2 tons
	Sous-répertoire informatique
	Prise RJ45 VDE
	Conjoncteur téléphonique
	Prise VGA
	Contrôle effraction
	Détecteur effraction
	Système effraction
	Clavier Code



AFP BTP DES LANDES
6 Rue du 19 MARS 1962 - 40110
MORCENX
CONSTRUCTION D'UN INTERNAT
AU C.F.A. DE MORCENX

MAITRE D'OUVRAGE AFP BTP DES LANDES 6 Rue du 19 Mars 1962 - 40110 MORCENX Tél : 05 59 57 21 40 - Fax : 05 59 57 27 03	MAITRE D'OUVRAGE MORCENX 181 rue de la Poste 40110 - MORCENX Tél : 05 59 57 21 40 - Fax : 05 59 57 27 03	BUREAU DE CONTRÔLE SCOTTEC - Morcenx 20 Avenue Georges Dumas 40110 MORCENX Tél : 05 59 57 21 40 - Fax : 05 59 57 27 03
ASSISTANT MAITRE D'OUVRAGE ALNO - Coordinateur d'opération 27 Avenue de la Poste 40110 - MORCENX Tél : 05 59 57 21 40 - Fax : 05 59 57 27 03	ECONOMISTE ECONOMISTE 181 rue de la Poste 40110 - MORCENX Tél : 05 59 57 21 40 - Fax : 05 59 57 27 03	COORDONATEUR SPS QUINCAILLERIE SECURITE - Morcenx 20 Avenue Georges Dumas 40110 MORCENX Tél : 05 59 57 21 40 - Fax : 05 59 57 27 03
RET STRUCTURE CSTC - CSTC 181 rue de la Poste 40110 - MORCENX Tél : 05 59 57 21 40 - Fax : 05 59 57 27 03	COORDONATEUR SIV CSTC - CSTC 181 rue de la Poste 40110 - MORCENX Tél : 05 59 57 21 40 - Fax : 05 59 57 27 03	RET FLUIDES & ENERGIE CSTC - CSTC 181 rue de la Poste 40110 - MORCENX Tél : 05 59 57 21 40 - Fax : 05 59 57 27 03

EL01
PRO-DCE

INTERNAT NEUF - ELECTRICITE
PLAN REZ DE CHAUSSEE ZONE OUEST

REFERENCE : 01/11
ECHAELLE : 1/50

REVISION : 1 - Non en point DCE